



АДМИНИСТРАЦИЯ ГОРОДА ПЕРМИ  
ДЕПАРТАМЕНТ ЗЕМЕЛЬНЫХ ОТНОШЕНИЙ

Сибирская ул., д. 15, Пермь, 614000, тел. (342) 212-46-78, факс 212-41-51  
e-mail: dzo@gorodperm.ru, http://www.gorodperm.ru

**РАЗРЕШЕНИЕ**  
**на размещение объекта**  
№ 21-01-45-410 от 15 ДЕК 2021

Департамент земельных отношений Администрации города Перми в соответствии с пунктом 3 ст. 39.36 Земельного кодекса Российской Федерации, Положением о порядке и условиях размещения объектов на землях или земельных участках, находящихся в государственной или муниципальной собственности, на территории Пермского края без предоставления земельных участков и установления сервитутов, публичного сервитута, утвержденным Постановлением Правительства Пермского края от 22 июля 2015 г. № 478-п, заявлением от 06 декабря 2021 г. № 21-01-06-16749

**разрешает** ОАО «МРСК Урала» (ИНН 6671163413, ОГРН 1056604000970, место нахождения: 620026, г. Екатеринбург, ул. Мамина-Сибиряка, 140)

**размещение объекта:** линии электропередачи классом напряжения до 35 кВ, а также связанные с ними трансформаторные подстанции, распределительные пункты и иное предназначенное для осуществления передачи электрической энергии оборудование, для размещения которых не требуется разрешения на строительство (строительство участка ВЛ 0,4 кВ от ближайшей опоры существующей ВЛ 0,4 кВ от ТП-1301, установка оборудования учета э/э на опоре ВЛ 0,4 кВ для электроснабжения индивидуального жилого дома по адресу: Пермский край, г. Пермь, Кировский район, ул. Изумрудная, 9 (кадастровый номер земельного участка 59:01:1810074:7).

**на землях:** муниципальная собственность города Перми.

**местоположение:** Пермский край, г. Пермь, район Кировский, на земельном участке с кадастровым номером 59:01:0000000:922.

**разрешение выдано на срок:** бессрочно.

Дополнительные условия размещения:

**способ размещения объекта:** наземный, надземный.

Территория, согласно схеме, расположена в зоне с особым условием использования территорий: приаэродромная территория аэродрома аэропорта Большое Савино.

ОАО «МРСК Урала»:

1. Соблюдать правила охранных зон воздушного пространства, установленные постановлением Правительства Российской Федерации от 11 марта 2010 г. № 138 «Об утверждении Федеральных правил использования воздушного пространства Российской Федерации».

2. В соответствии с пунктом 7(2) Положения о порядке и условиях размещения объектов на землях или земельных участках, находящихся

в государственной или муниципальной собственности, на территории Пермского края без предоставления земельных участков и установления сервитутов, публичного сервитута, утвержденного постановлением Правительства Пермского края от 22 июля 2015 г. № 478-п, представить в департамент земельных отношений в течении 1 месяца с момента размещения объектов материалы контрольной геодезической съемки размещенных объектов на бумажном и электронном носителях на безвозмездной основе.

**Приложение:** схема предполагаемых к использованию земель или части земельного участка (на 1 л. в 1 экз.).

Начальник отдела  
предоставления земельных участков  
по работе с юридическими лицами



С.С. Бажина

## Схема предполагаемого использования земель или части земельного участка

### Объект:

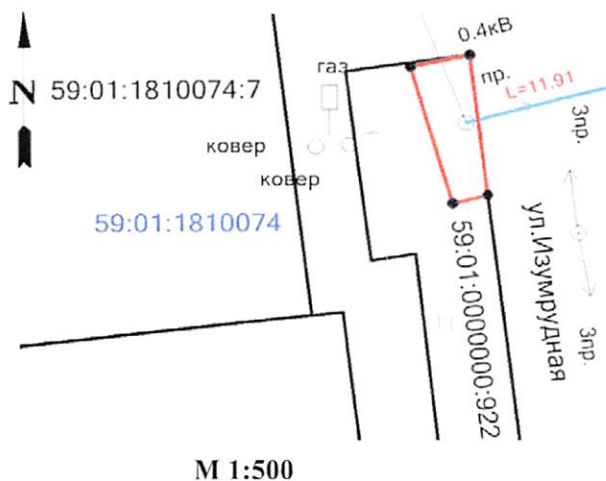
«Строительство участка ВЛ 0,4 кВ от ближайшей опоры существующей ВЛ 0,4 кВ от ТП-1301, установка оборудования учета э/э на опоре ВЛ 0,4 кВ для электроснабжения индивидуального жилого дома по адресу: Пермский край, г. Пермь, Кировский район, ул. Изумрудная, 9 (кад. номер зем. участка 59:01:1810074:7)»

**Местоположение:** Пермский край, г. Пермь, Кировский район, ул. Изумрудная

**Площадь земель или части земельного участка:** 8 кв.м.

**Категория земель:** Земли населенных пунктов

**Разрешенное использование:**



Ведомость координат (МСК-59)		
№ точки	Координаты, м	
	X	Y
1	523130,60	2219580,98
2	523131,00	2219582,85
3	523126,10	2219583,43
4	523125,79	2219582,31
1	523130,60	2219580,98

### Условные обозначения:

59:01:1810075:6 - номера земельных участков по сведениям ГКН



- границы земельных участков

- границы испрашиваемого участка,

обозначение и номера поворотных точек

- проектируемая линия ВЛ 0,4 кВ

59:01:1810074 - номер кадастрового квартала

### Описание смежных землепользователей:

2-3 земли населенных пунктов

3-2 59:01:0000000:922 Собственность: 59:01:0000000:922-59/092/2020-2, 10.02.2020

Заявитель ОАО "МРСК УРАЛА"

Широких О.Л.

(подпись, расшифровка подписи)

По доверенности ПЭ-028-2021 от 11.01.2021 г.

Гачегова Н. В.